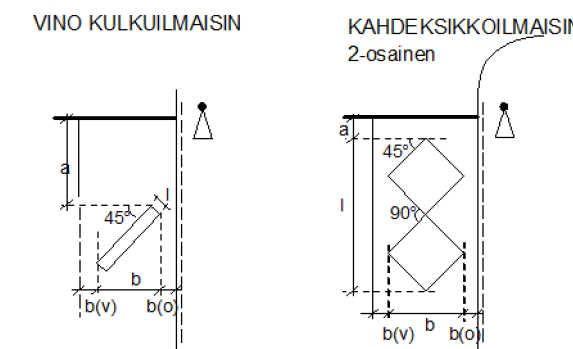
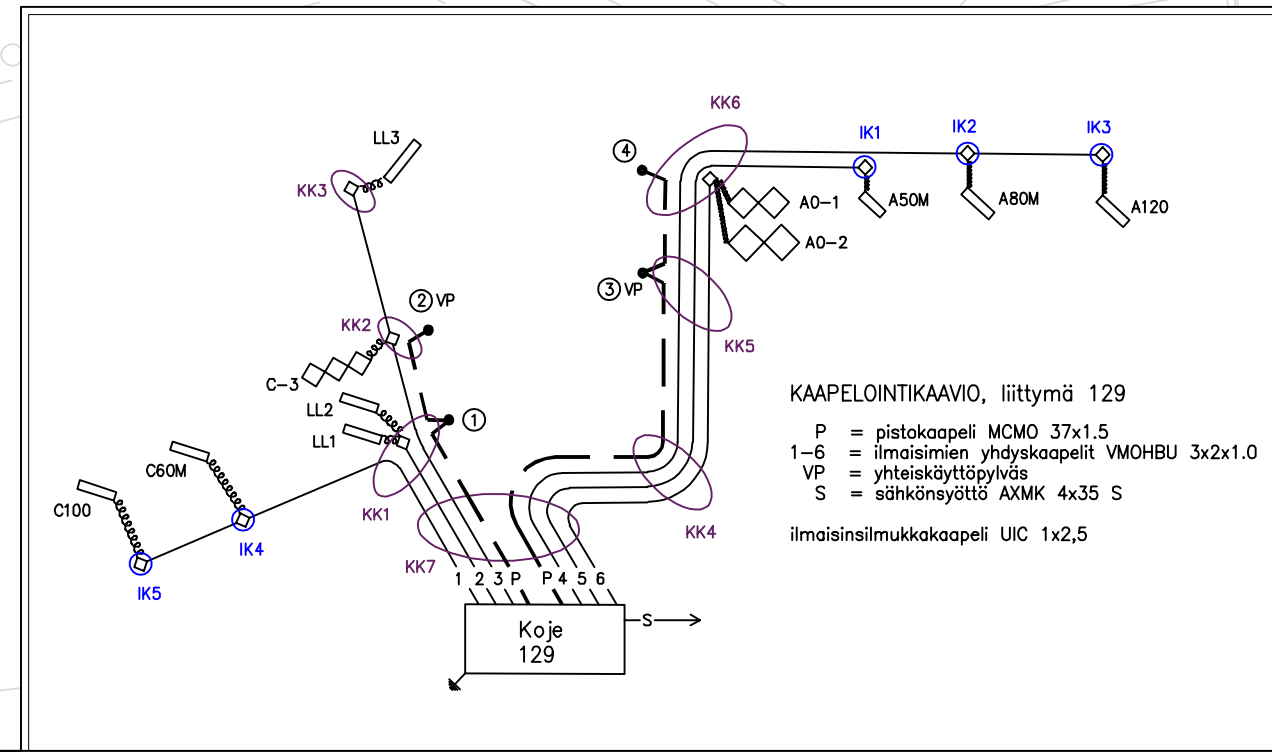
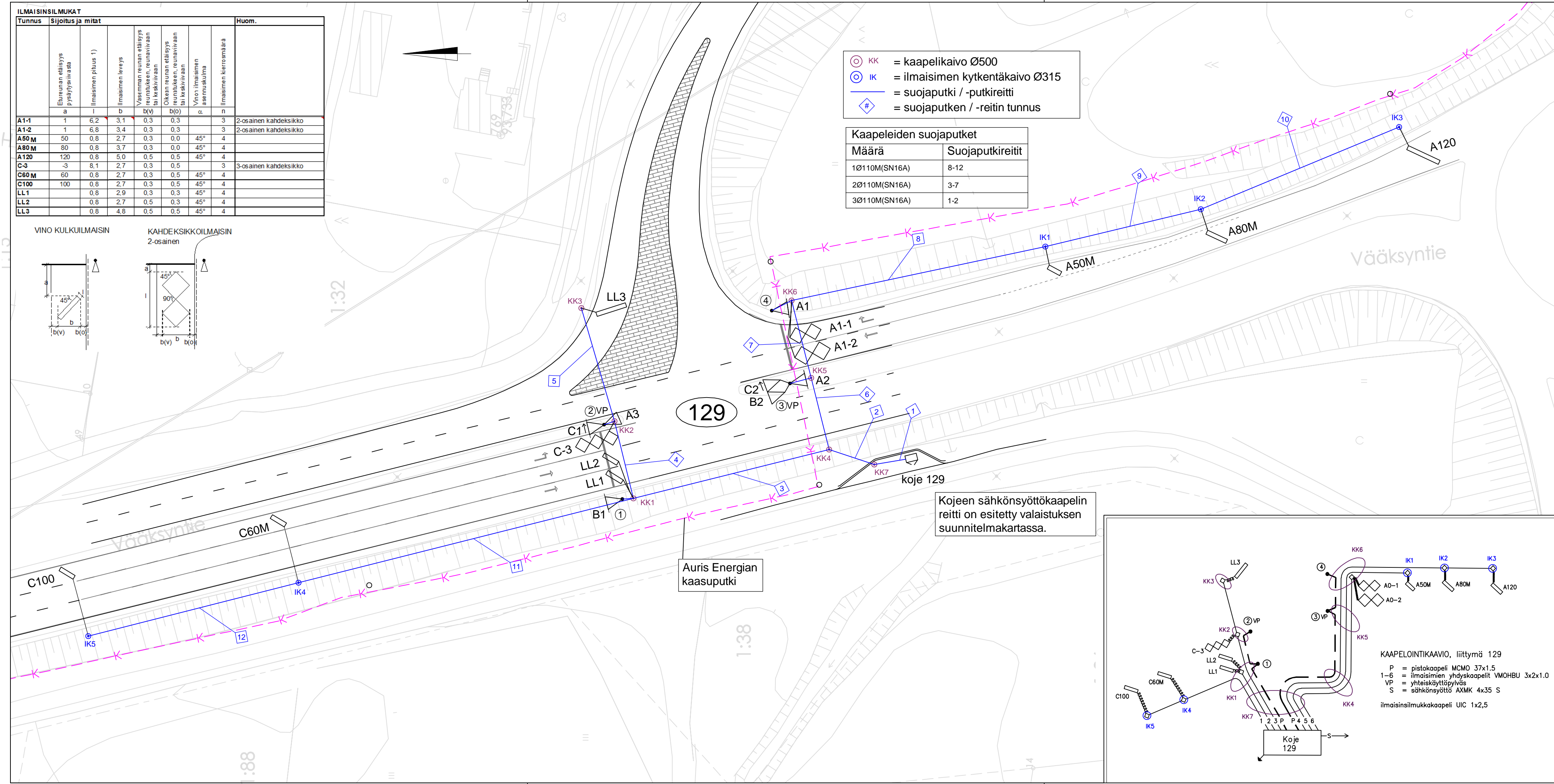


ILMAINSINILMUKAT									
Tunnus	Sijotus ja mitat	Huom.							
		Etureunan etäisyys pysäytysrivasta	Ilmaisimen pituus 1)	Ilmaisimen leveys	Vasemman reunan etäisyys reunatukeen, reunavirran tai kaakeliin	Oikean reunan etäisyys reunatukeen, reunavirran tai kaakeliin	Virran ilmaisimen asennuskorkeus	Ilmaisimen kierrosmäärä	
		a	b	b(v)	b(o)	b(o)	a		
A1-1	1	6,2	3,1	0,3	0,3	0,3	0		2-osainen kahdeksikko
A1-2	1	6,8	3,4	0,3	0,3	0,3	0		2-osainen kahdeksikko
A50M	50	0,8	2,7	0,3	0,0	0,0	45°	4	
A80M	80	0,8	3,7	0,3	0,0	0,0	45°	4	
A120	120	0,8	5,0	0,5	0,5	0,5	45°	4	
C-3	3	8,1	2,7	0,3	0,5	0,5	0	3	3-osainen kahdeksikko
C60M	60	0,8	2,7	0,3	0,5	0,5	45°	4	
C100	100	0,8	2,7	0,3	0,5	0,5	45°	4	
LL1	0,8	2,9	0,3	0,3	0,3	0,3	45°	4	
LL2	0,8	2,7	0,5	0,3	0,3	0,3	45°	4	
LL3	0,8	4,8	0,5	0,5	0,5	0,5	45°	4	



- ⊙ KK = kaapelikaivo Ø500
- ⊙ IK = ilmaisimen kytkentäkaivo Ø315
- = suojaputki / -putkireitti
- ⬠ = suojaputken / -reititunnus

Kaapeleiden suojaputket	
Määrä	Suojaputkireitit
1Ø110M(SN16A)	8-12
2Ø110M(SN16A)	3-7
3Ø110M(SN16A)	1-2



Merkki	Muutos	Pvm.	Suunn.	Tark.
Hankkeen nimi Valtatien 24 Holman liittymäalueen parantaminen, Lahti Rakentamissuunnitelma				
Piirustuksen sisältö Liikennevalojen suunnitelmakartta Vääksyntie - Holman-Kymijärven maantie (liittymä 129)				
Pvm. 10.11.2023	Suunn. Heidi Arjamaa	Pvm. 10.11.2023	Tark. Hyv. Suvi Kylmänen	
Pvm. 10.11.2023	Suunn. Jukka Levä Proj.pääll. Jarmo Mikkonen	Pvm. 10.11.2023	Tark. Hyv. Petteri Väisänen	
Koordinaattijärjestelmä Korkeusjärjestelmä	ETRS-GK26 N2000	Mittakaava 1:500	Piir.no R19 / 1	