

ITC-2b

Lahti 450

VT4 - VT24 liikennevalot

1.11.2011

AK

Kojeen riviliitin	Pylvään riviliitin	Opastimien kytkentä		Kojeen riviliitin	Pylvään riviliitin	Opastimien kytkentä	
		PN	ryhmä (pylväs, P=portaali)			PN	ryhmä (pylväs, P=portaali)
11	1		P/ A1 (4P), A2 (5)		1		
12	2		K/ A1 (4P), A2 (5)		2		
13	3		V/ A1 (4P), A2 (5)		3		
21	4		P/ B1 (6), B2 (5), B3 (4P)		4		
22	5		K/ B1 (6), B2 (5), B3 (4P)		5		
23	6		V/ B1 (6), B2 (5), B3 (4P)		6		
31	7		P/ C1 (4P), C2 (5) <--		7		
32	8		K/ C1 (4P), C2 (5) <--		8		
33	9		V/ C1 (4P), C2 (5) <--		9		
41	10		P/ E1 (3), E2 (2) <--		10		
42	11		K/ E1 (3), E2 (2) <--		11		
43	12		V/ E1 (3), E2 (2) <--		12		
51	13		P/ F1 (1), F2 (2) -->		13		
52	14		K/ F1 (1), F2 (2) -->		14		
53	15		V/ F1 (1), F2 (2) -->		15		
61	16	1	P/ g1 (3), g2 (2) jk		16		
63	17	2	V/ g1 (3), g2 (2) jk		17		
71	18		P/ h1 (2), h2 (1) jk		18		
73	19		V/ h1 (2), h2 (1) jk		19		
64	20	9,5	T/ pn gh1(1),gh2(2),gh3(3)		20		
14	21	12,10	S/ pn 230 VAC gh1..gh3		21		
	22				22		
	23				23		
	24				24		
	25				25		
	26				26		
	27				27		
	28				28		
	29				29		
	30				30		
	31				31		
	32				32		
	33				33		
	34				34		
	35				35		
N	36	11	NOLLA	N	36		NOLLA
N	37		NOLLA	N	37		NOLLA
	N		NOLLA		N		NOLLA
	N		NOLLA		N		NOLLA
	N		NOLLA		N		NOLLA
	PE		MAADOITUS		PE		MAADOITUS
	PE		MAADOITUS		PE		MAADOITUS

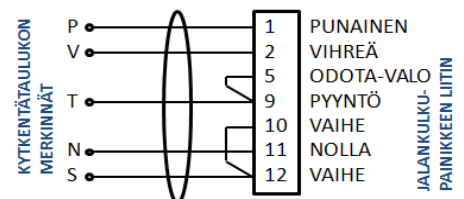
Pylväät: 1 - 6

Rengaskaapeli L37 x 1,5

Pylväät:

P: Opastimen punainen lamppu Ryhmänumeron jälkeen
K: Opastimen keltainen lamppu suluisissa pylväsnumero
V: Opastimen vihreä lamppu
T: Jalankulkupainikkeen ohjausjohdin
S: Jalankulkupainikkeen tai tutkan syöttöjohdin
NV: Bussietuuden merkkivalo
R: Tutkan input-johdin

JALANKULKUPAINIKKEEN PN-2 KYTKENTÄ



* Liittimet 36,37,N,N,N ovat yhteenkiskottu.

Päiväys: 1.11.2011
Tehnyt: AK

OPASTINKAAPELEIDEN KYTKENTÄTAULUKKO



RISTEYSKOJE
ITC-2

VT4 - VT24 liikennevalot

Risteys: Lahti 450

Ilmaisinsilmukan tunnus	KytKentäpiste (osa)	Vahvistin	Logiikka no:
1 A50	1 1	1	DL01
A100	2 2	2	DL02
B50	3 3	3	DL03
B100	4 4	4	DL04
C1	5 5	5	DL05
C50	6 6	6	DL06
C100	7 7	7	DL07
E1	8 8	8	DL08
2 E45	9 9	1	DL09
E80	10 10	2	DL10
F1	11 11	3	DL11
F45	12 12	4	DL12
	13 13	5	13
	14 14	6	14
	15 15	7	15
	16 16	8	16
3	17 17	1	
	18 18	2	
	19 19	3	
	20 20	4	

Moduli no: 1

Ilmaisinkaapeliin vaipat kytketään modulin 0-liittimiin.
Vaipat maadoitetaan ainoastaan kojeella.

Päiväys: 1.11.2011
Tehnyt: AK



RISTEYSKOJE
ITC-2

ILMAISINKAAPELEIDEN KYTKENTÄTAULUKKO 1

VT4 - VT24 liikennevalot

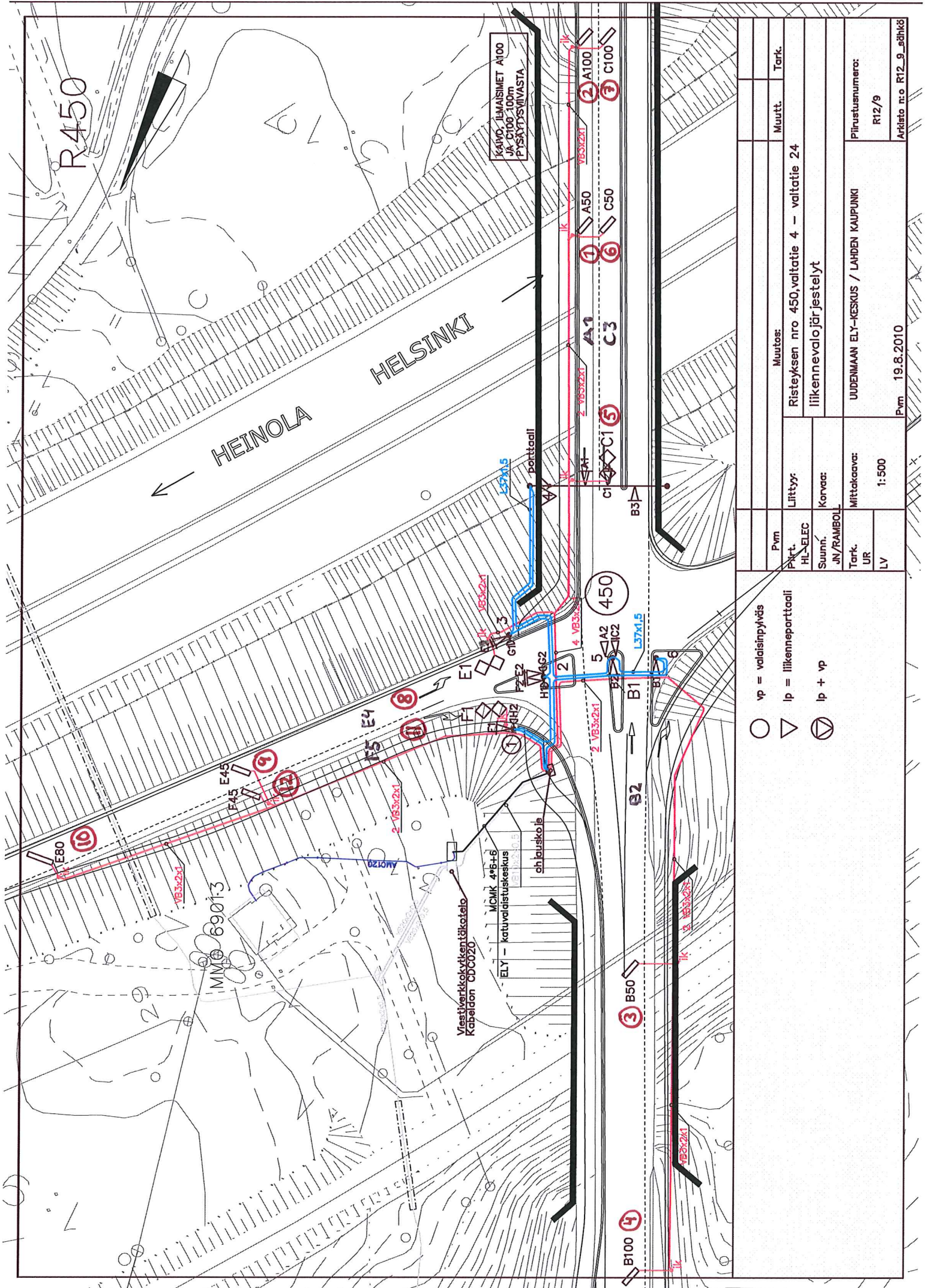
Risteys: Lahti 450

R450

HEINOLA

HELSINKI

KAIVO-ILMAISIMET A100
JA C100 100m
PYSÄYTYSMÄSTÄ



- vp = valaisinpylväs
- ▽ lp = liikenneporttaali
- ⊗ lp + vp

Pvm	Muutos:	Muutt.	Tark.
Piirt.	Risteyksen nro 450, valtatie 4 – valtatie 24		
HL/ELEC	liikennevalojärjestelyt		
Suunn.			
JN/RAMBOLL			
Tark.	UUDENMAAN ELY-KESKUS / LAHDEN KAUPUNKI		Piirustusnumero:
UR			R12/9
LV	Mittakaava: 1:500		Pvm 19.8.2010
			Arkiesto n:o R12_9_sdhk5