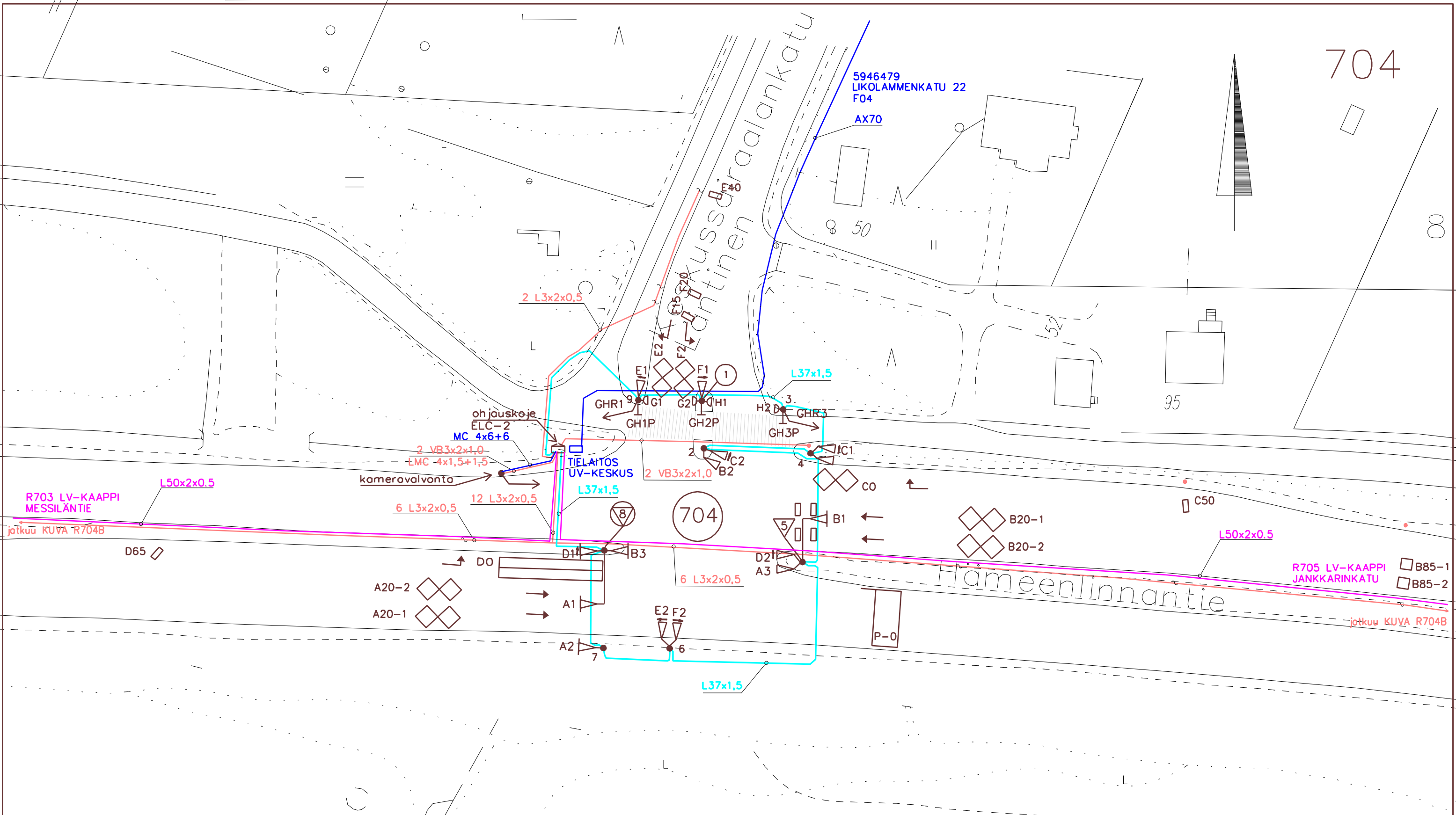



704



Ilmainen	Log	Vahv	Ilmainen	Log	Vahv	Ilmainen	Log	Vahv
A20-1	D1	Ch1	C0	D5	Ch5	P-o (I)	D14	
A20-2	D2	Ch2	C50	D6	Ch6	P-o (J)	D15	
A85-1	D17	Ch17	D0	D7	Ch7			
A85-2	D18	Ch18	D65	D8	Ch8			
A140-1,2	D19	Ch19	E2	D9	Ch9			
A200-1,2	D20	Ch20	E40	D10	Ch10			
B20-1	D3	Ch3	F2	D11	Ch11			
B20-2	D4	Ch4	F15	D12	Ch12			
B85-1	D21	Ch21	F20	D13	Ch13			
B85-2	D22	Ch22	GHnP	D15	Ch161			
B140-1,2	D23	Ch23	GHR1,3	D15	Ch161			
B200-1,2	D24	Ch24						

- vp = valaisinpylväs
- ▽ lp = liikenneporttaali
- ▽/○ lp + vp

		Muutos:		Muutt.	Tark.
Piirt.	Liittyy:	Risteyksen nro: 704, Hämeenlinnantie-Keskussairaalanatie Länsi			
HL-ELEC	Korvaa:	liikennevalo järjestelyt			
Suunn.					
Tark.	Mittakaava:	HÄMEEN TIEPIIRI/ LAHDEN KAUPUNKI		Piirustusnumero:	
RM	1:500			R704A	
LV				Arkisto n:o R704A_sähkö	
		Pvm 4.12.2008			